

EDIFICIO
CAPITÁN
TEATINOS

FASE 3



Colecciona momentos

COMERCIALIZA

 **INMOBILIARIA OSUNA**





EDIFICIO CAPITÁN TEATINOS

FASE 3

Porque sabemos que la vida es una colección de momentos, te presentamos **Edificio Capitán**. Un espacio ideal en el magnífico entorno de Teatinos en el que podrás llenar tu vida y la de los tuyos de maravillosas historias y experiencias.

Crea tu hogar en Edificio Capitán y vive Teatinos.

COMERCIALIZA



EDIFICIO
CAPITÁN
TEATINOS

FASE 3



Diseño que provoca
Sensaciones



Diseño que emociona

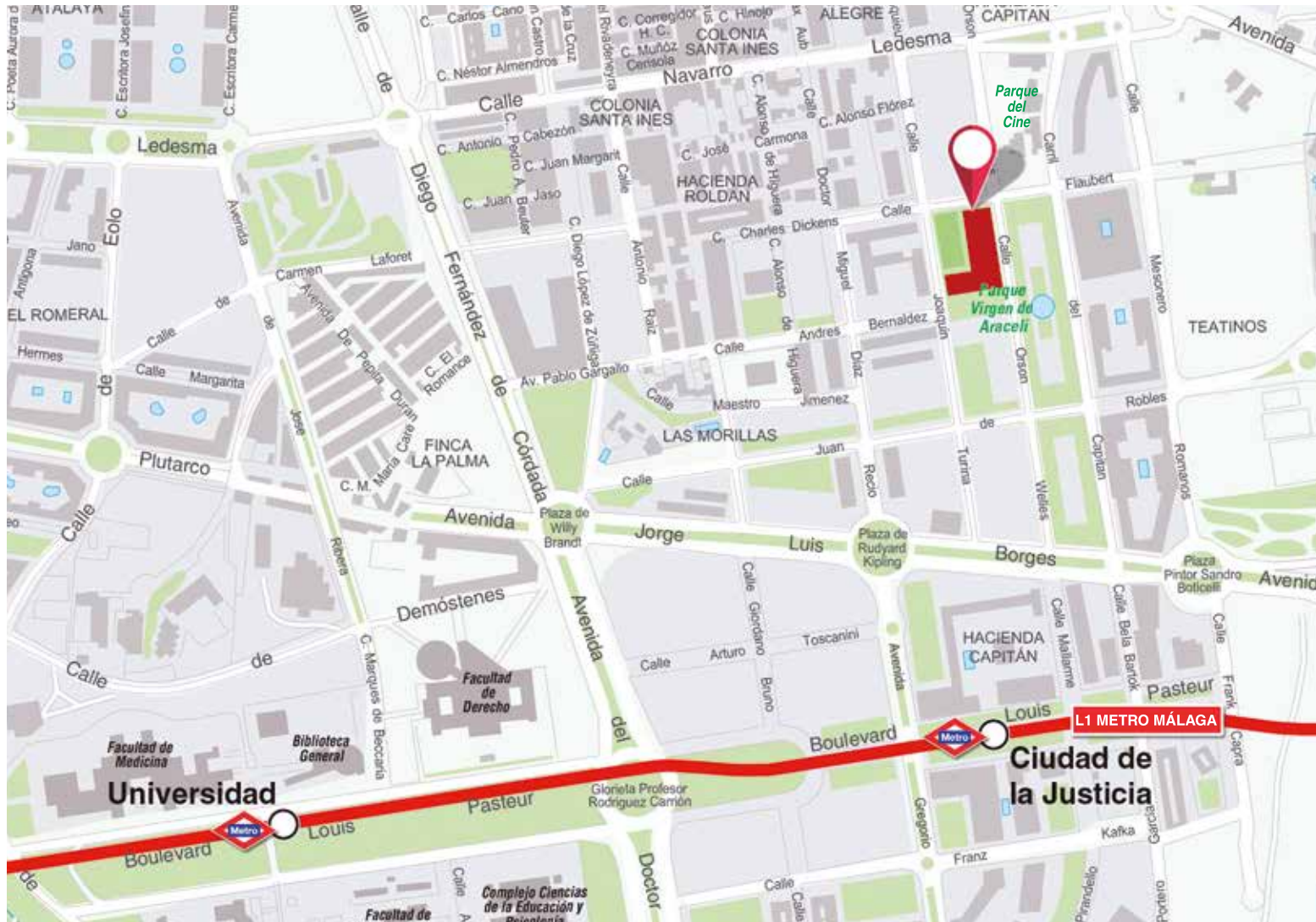
Edificio Capitán, en su 3º y última fase, se compone de 54 pisos de **2, 3 y 4 dormitorios** con plaza de aparcamiento y trastero. Las viviendas se distribuyen en los portales 6 y 7 del edificio. Todos los pisos disponen de terraza y cuentan con estancias amplias y luminosas.

📍 C/ Joaquín Turina, esquina C/ Francisco Enríquez | TEATINOS | MÁLAGA



COMERCIALIZA

 **INMOBILIARIA OSUNA**



Un entorno para vivirlo

Teatinos lo tiene todo. Todo lo que necesitas para sentir, para disfrutar, para vivir. Parques, amplios espacios, centros educativos, la Ciudad Universitaria, grandes superficies, supermercados, más parques, áreas deportivas, hospitales y centros de salud, la Ciudad de la Justicia, etc.

Y además, los rápidos accesos por carretera, el Metro y las conexiones de autobús hacen que la comunicación con el centro de la ciudad sea inmejorable.

¿Qué más necesitas para empezar a coleccionar momentos de felicidad?



COMERCIALIZA



EDIFICIO
CAPITÁN
TEATINOS

C/ Carril del Capitán

C/ Juan de Robles

FASE I

FASE II

FASE III

C/ Flaubert

C/ Orson Welles

C/ Calle Joaquín Turina



Espacios para hacer hogar

Sabemos que para ti el diseño de espacios es una prioridad.

Por eso, en nuestras casas cuidamos al detalle la distribución, la orientación y la iluminación natural. Nuestro objetivo es realizar distribuciones inteligentes pensadas para hacer hogar y hacer más comfortable tu día a día.

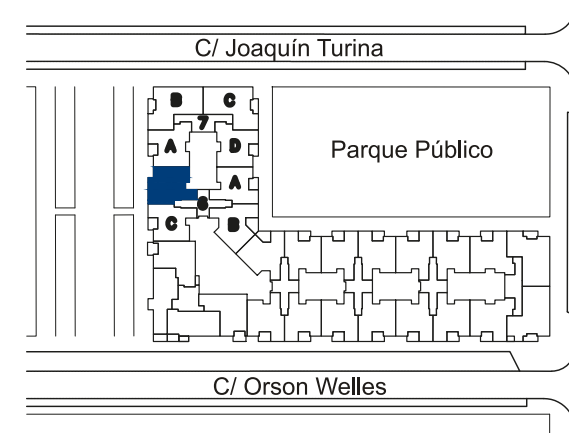
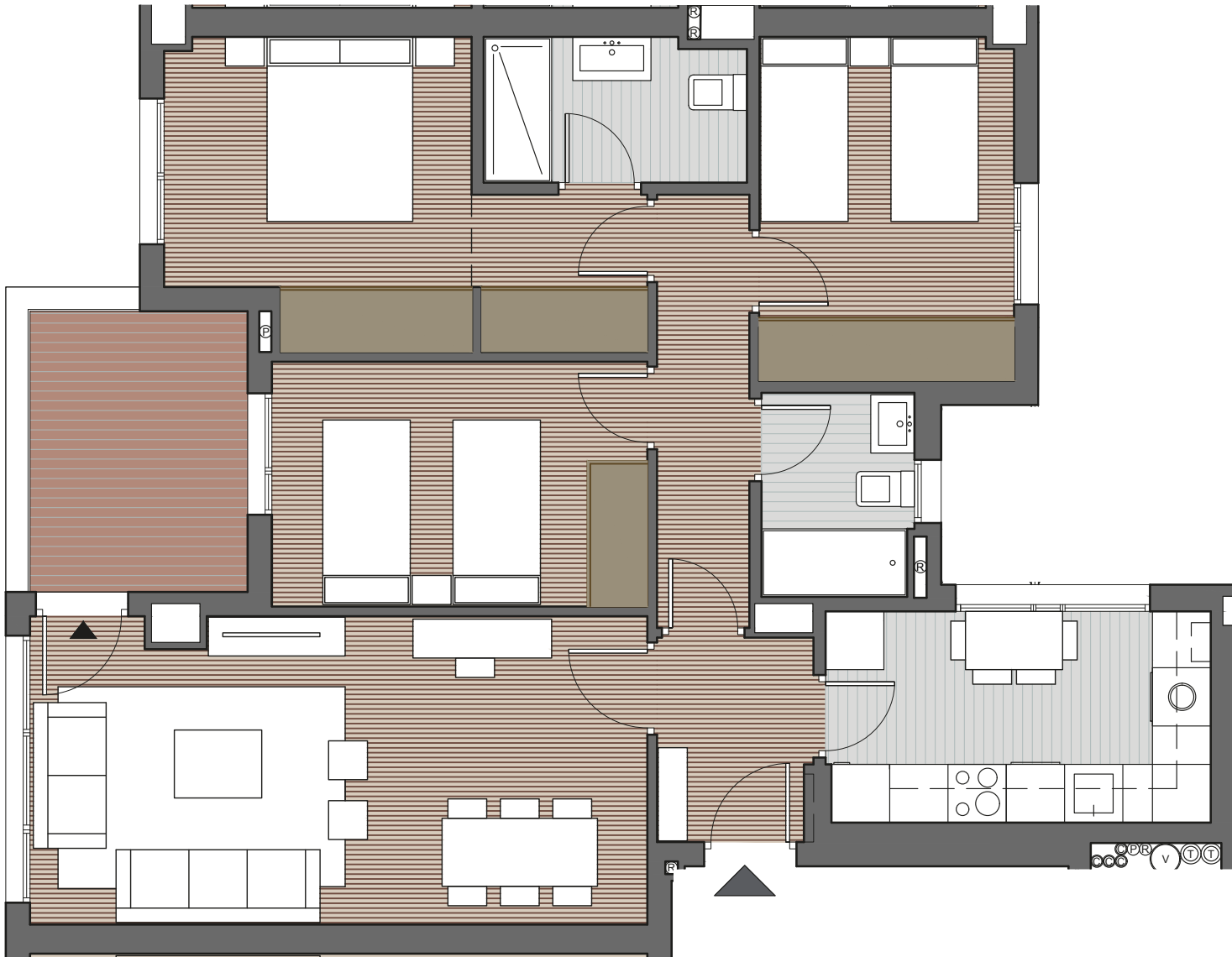


3 DORMITORIOS

PORTAL 6 ■ **Tipo 4D**

Sup. útil: 81,06 m²

Sup. construida: 108,42 m²

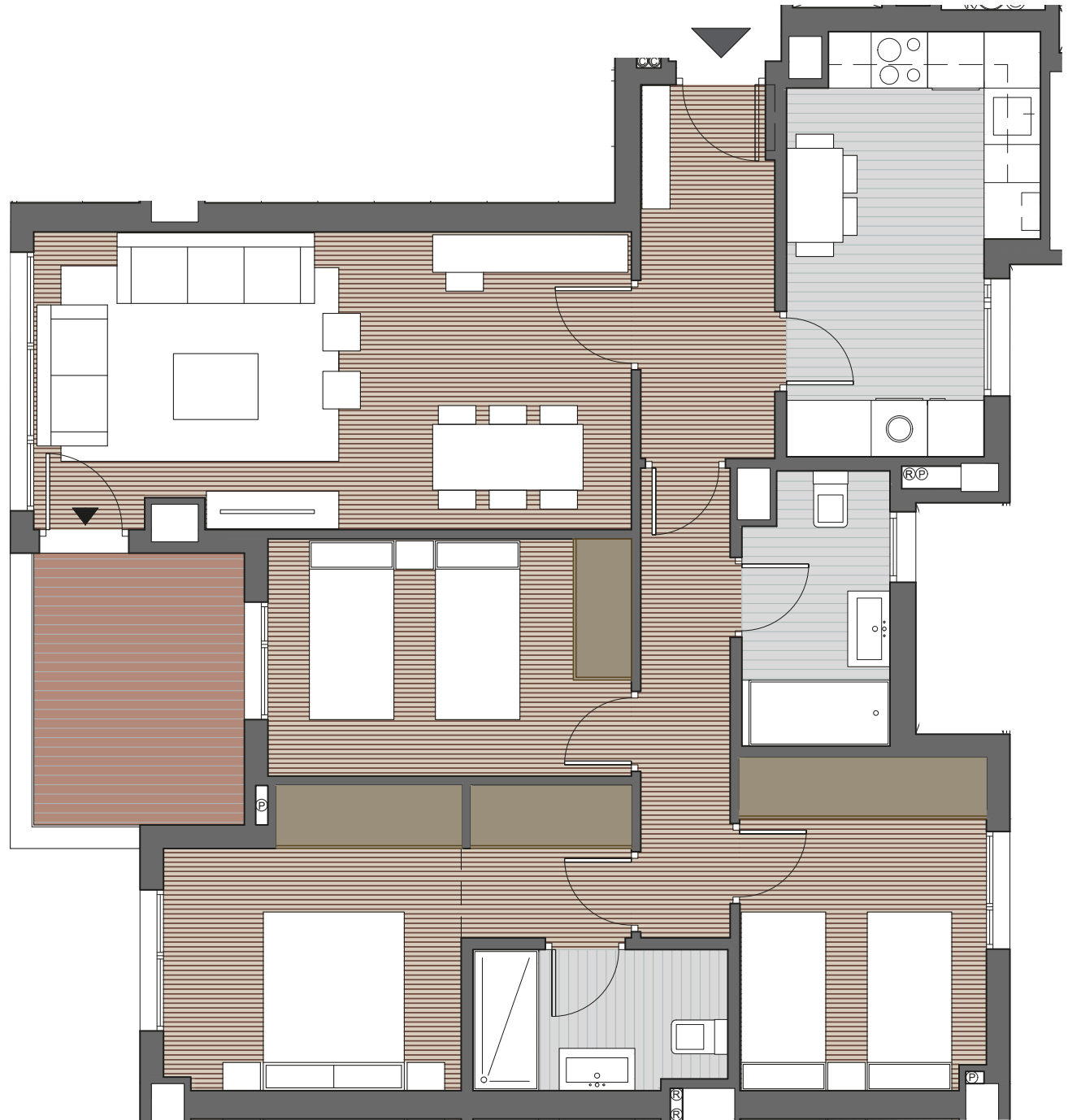
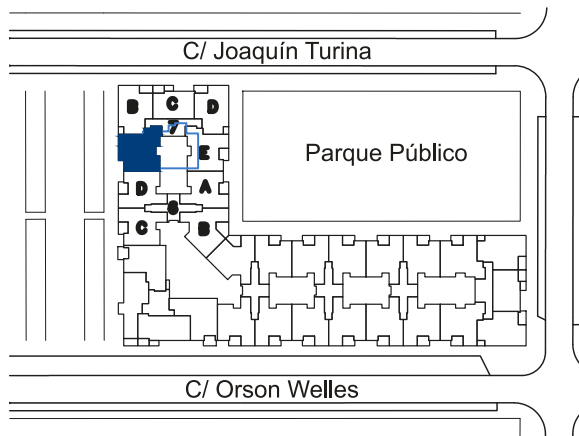


3 DORMITORIOS

PORTAL 7 ■ **Tipo 2A**

Sup. útil: 86,84 m²

Sup. construida: 116,14 m²

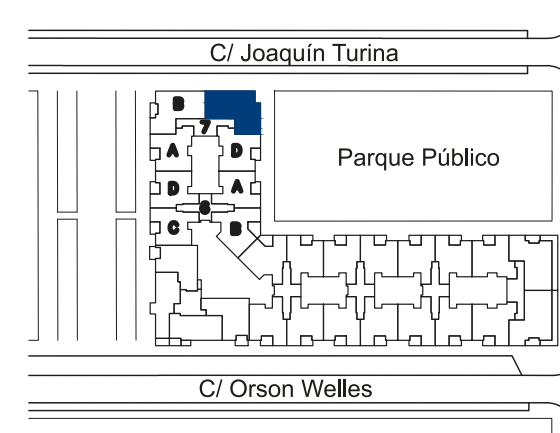


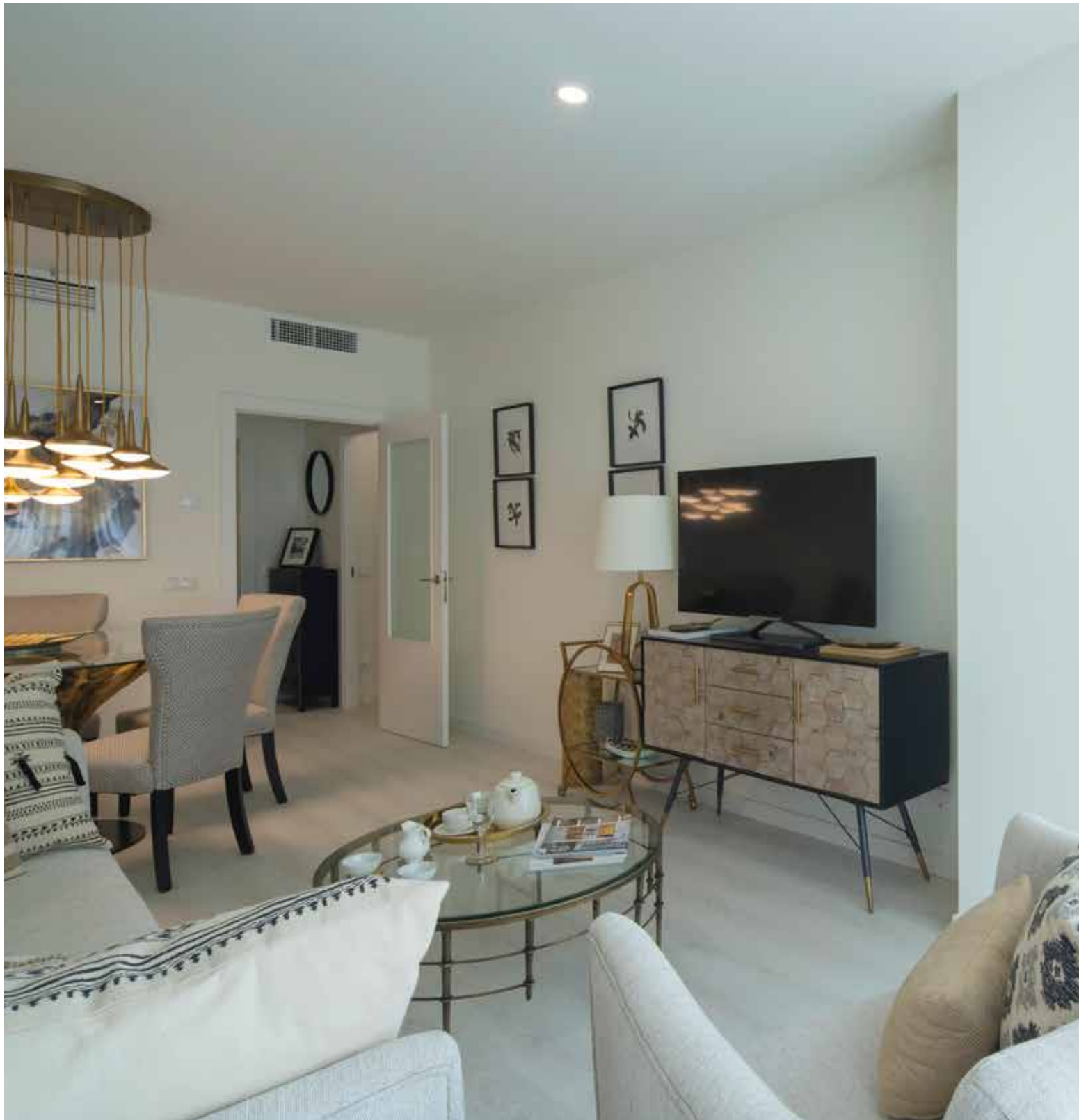
4 DORMITORIOS

PORTAL 7 ■ Tipo 6C

Sup. útil: 98,66 m²

Sup. construida: 131,96 m²





Estilo y calidad

Edificio Capitán respira diseño. Diseño adaptado a las actuales tendencias del mercado y una exhaustiva selección de materiales y acabados que combinados con tu estilo personal darán lugar a un moderno, original y acogedor entorno familiar.

COMERCIALIZA



EDIFICIO
CAPITÁN
TEATINOS



EDIFICIO
CAPITÁN
TEATINOS



MEMORIA DE CALIDADES

SOLERÍA Y REVESTIMIENTOS

Pavimento **laminado sintético** en salón, dormitorios y vestíbulo.
Solería de gres en baños, cocina y terraza.
Revestimiento de baños y cocinas con baldosas cerámicas.
Pintura plástica con acabado liso en paramentos verticales y techos.

CARPINTERÍA INTERIOR

Puerta de entrada a vivienda de tipo **acorazada**.
Puertas interiores lacadas en **color blanco** con biselado. En salón y cocina irán con **vidrio** en la hoja.
Armarios empotrados revestidos interiormente.

CARPINTERÍA EXTERIOR

Carpintería exterior de aluminio lacado con rotura puente térmico, **doble acristalamiento** y sistema de oscurecimiento mediante persianas de lamas de aluminio, excepto en los baños.

FONTANERÍA Y APARATOS SANITARIOS

Producción de agua caliente sanitaria mediante calentador estanco para instalación de gas natural apoyada por sistema colectivo de **energía solar térmica**.
Aparatos sanitarios de porcelana vitrificada en color blanco. Bañeras en acero esmaltado y/o platos de ducha de resina, según casos.
Lavabo individual sobre mueble en baño principal y secundario.
Grifería monomando.

CLIMATIZACIÓN

Preinstalación de **aire acondicionado** con interconexión frigorífica y eléctrica entre zonas.

INSTALACIONES DE VENTILACIÓN

Instalación acorde al Documento Básico HS (Higiene, Salud y Protección del Medio Ambiente) del Código Técnico de la Edificación.

INSTALACIONES ELÉCTRICAS Y AUDIOVISUALES

Nivel de electrificación elevada de 9,2Kw con circuitos independientes.
Tomas de televisión y teléfono en salón, cocina y dormitorios. Toma de USB en dormitorio principal.
Portero automático con monitor de video.

EQUIPAMIENTO DE COCINA

Cocina equipada con electrodomésticos (frigorífico, horno, grupo filtrante, lavavajillas y placa de inducción), muebles altos y bajos y fregadero de acero inoxidable con grifo monomando.

EFICIENCIA ENERGÉTICA

Viviendas con una Calificación Energética de **nivel B** en emisiones y consumo de energía.







equilibrio y tranquilidad
en tu **Vivienda**

EDIFICIO CAPITÁN TEATINOS

FASE 3

Arquitectura de vanguardia

Edificio Capitán ha sido proyectado por la prestigiosa consultora HCP Arquitectos, compañía de origen malagueño con implantación internacional. En coordinación con nuestro equipo técnico, HCP ha diseñado un proyecto dotado de viviendas altamente funcionales con primacía de criterios de habitabilidad y ahorro energético.





PROMUEVE

 **urbanasnoga**

COMERCIALIZA

 **INMOBILIARIA OSUNA**

El valor de la experiencia

Más de 60 años de experiencia y saber hacer en el sector inmobiliario convierten a Inmobiliaria Osuna en una apuesta segura para invertir en bienestar y calidad de vida.

Seguimos inspirando sueños con un objetivo claro.
Construir futuro, construir hogares.

Edificio Capitán Fase III. Promoción de 54 viviendas terminadas. Empresa promotora: URBANAS NOGA, S.L.U. (B-79338034). Comercializa: INMOBILIARIA OSUNA, S.L. (B-28241495).

Este folleto no constituye documento contractual, y podrá ser modificado por causas que vengan motivadas por propuestas y/o exigencias técnicas o jurídicas y/o impuestas por la autoridad competente. Las imágenes de interiores corresponden a vivienda piloto amueblada de la promoción. El mobiliario y los elementos de decoración e iluminación no son objeto de venta ni están incluidos en el precio. Información, venta y entrega de Documento Informativo Abreviado (D.I.A.) según Decreto 218/05, en oficinas de venta de C/ Orson Welles, 20, (esquina C/ Flaubert) y Alameda de Colon, 30, Málaga.

Fecha de edición: Octubre/2023



EDIFICIO CAPITÁN TEATINOS

FASE 3

PROMUEVE



COMERCIALIZA



Oficina principal:

Alameda de Colón, 30. Málaga.

Tel **952 28 01 83**

Oficina en el propio edificio:

C/ Orson Welles, 20 (esq. C/ Flaubert). Málaga.

Tel **951 95 55 32**

www.iosuna.es