



CIMENTACIÓN Y ESTRUCTURA

- Cimentación realizada mediante pantallas y losa armada. Estructura mediante forjado de hormigón armado, conforme a las especificaciones del proyecto, la normativa antisísmica de la zona, los parámetros contenidos en el estudio geotécnico y los documentos de seguridad estructural del Código Técnico de la Edificación.

CERRAMIENTOS y DIVISIONES INTERIORES

- La fachada exterior está formada por un sistema constructivo de albañilería. Se ejecuta formación de cámara de aire con **aislamiento térmico-acústico** según normativa, y trasdosado interior con sistema de fibra de yeso.
- En las separaciones entre viviendas y zonas comunes se ejecutará una **división acústica** formada por ladrillo fono acústico, trasdosado con paneles de fibra-yeso.

REVESTIMIENTOS DE SUELOS, PAREDES Y TECHOS

- Las viviendas se ejecutarán con **pavimento laminado** con base acústica, a excepción de cuartos de baño, aseos, cocinas y terrazas, que se ejecutarán con solería de baldosas de **gres porcelánico** con antideslizamientos según código técnico.
- Las paredes y techos se pintarán con **pintura plástica con acabado liso**, a excepción de los cuartos de baño, aseos, cocinas y lavaderos, cuyas paredes irán revestidas de gres.
- Toda la vivienda irá revestida con techo continuo de placa de yeso laminado con diferentes alturas en función de las necesidades de las instalaciones a excepción de los cuartos húmedos que serán de placas.

CARPINTERÍA INTERIOR

- Puerta de entrada a vivienda tipo **blindada**, con mirilla, pernios y cerradura de seguridad.
- Las puertas de paso serán lacadas en color blanco.
- **Armarios** con puertas similares a las de paso, correderas o abatibles, según casos, acabados interiormente con tablero revestido melamina, con balda para maletero y barra de colgar.

CARPINTERÍA EXTERIOR

- **Ventanas exteriores de aluminio** y doble acristalamiento, con hojas correderas, oscilobatientes y/o abatibles, según memoria de carpintería del Proyecto de Ejecución, disponiendo de sistema de oscurecimiento mediante persianas en capialzado integrado.

FONTANERÍA Y APARATOS SANITARIOS

- Inodoros en porcelana vitrificada color blanco, con tanque bajo y sistema de doble descarga para ahorro de agua con asiento y tapa.
- Platos de ducha acrílico.
- Lavabo individual sobre mueble base en baño principal y secundario. Tamaño de mueble según proyecto de ejecución.
- Grifería monomando en baños y aseos.
- Instalación interior de agua fría y caliente en tubería de polietileno y/o polipropileno, con llaves de corte en cada cuarto húmedo.
- Producción de **agua caliente sanitaria mediante aerotermia** instalada en cada una de las viviendas.

CALEFACCIÓN Y CLIMATIZACIÓN

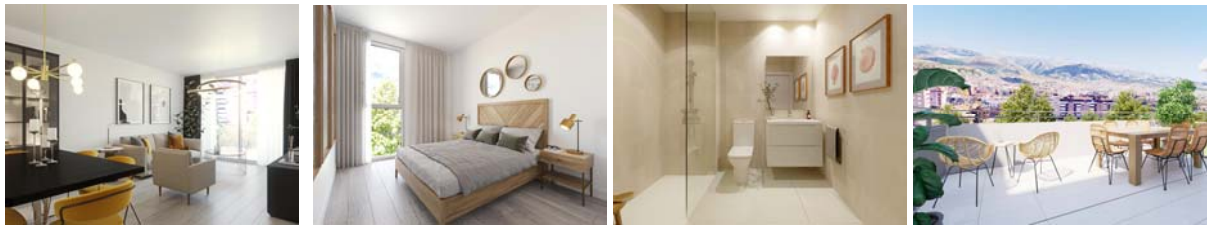
- Sistema de **INSTALACIÓN DE CLIMATIZACIÓN** por bomba **frío-calor** conductos de distribución de aire, rejillas de impulsión y retorno, interconexión frigorífica entre zonas de ubicación de unidad exterior situada en la cubierta del edificio e interior con desagüe.

INSTALACIONES DE VENTILACIÓN

- Se realizará una instalación de ventilación de viviendas acorde con los dictámenes y prescripciones técnicas contenidas en el **Documento Básico HS** (Higiene, Salud y Protección del Medio Ambiente) del Código Técnico de la Edificación. Todas las características de esta instalación como las de los materiales empleados, se desarrollarán en la correspondiente memoria y anexos de salubridad del Proyecto de Ejecución.

INSTALACIONES ELÉCTRICAS Y AUDIOVISUALES

- Se realizará con nivel de electrificación según proyecto de ejecución con circuitos eléctricos independientes de acuerdo con el Reglamento Electrotécnico de Baja Tensión.
- Tomas de televisión, teléfono y telecomunicaciones según código técnico.
- Portero automático según proyecto de ejecución.



APARCAMIENTOS Y TRASTEROS

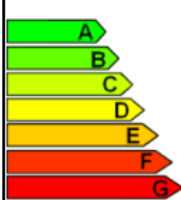
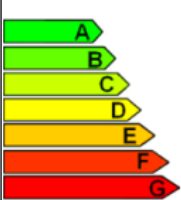
- Planta sótano destinada a plazas de aparcamiento y trasteros con puerta de acceso automatizada para vehículos.

ZONAS COMUNES DEL RESIDENCIAL

- Zonas comunes exteriores con **zonas ajardinadas**.
- **Piscina** para adultos y piscina infantil de cloración salina.
- Vestuarios y almacén.
- Instalación luminarias con lámparas LED de bajo consumo en zonas comunes y garaje.

CERTIFICACIÓN ENERGÉTICA

- Calificación Energética de **nivel B en Emisiones** y **C en Consumo de Energía**
(Calificación teórica sujeta a verificación y cálculo una vez construido el edificio)

CONSUMO DE ENERGÍA PRIMARIA NO RENOVABLE [kWh/m ² -año]		EMISIONES DE DIÓXIDO DE CARBONO [kgCO ₂ /m ² -año]	
	C		B
	42,89		7,99

Comercializa:

