



CIMENTACIÓN Y ESTRUCTURA

- Cimentación realizada mediante **losas continuas de hormigón armado** con distintos espesores de arriostamiento de encepados de pilotes, conforme a las especificaciones del proyecto, la normativa antisísmica de la zona, los parámetros contenidos en el estudio geotécnico y los documentos de seguridad estructural del Código Técnico de la Edificación.

CERRAMIENTOS y DIVISIONES INTERIORES

- La fachada exterior está formada por un **sistema constructivo de paneles prefabricados de hormigón**. Se ejecuta formación de cámara de aire con aislamiento mediante poliuretano proyectado, y trasdosado interior mediante sistema autoportante con estructura metálica y placas de yeso laminado con aislamiento de lana mineral.
- En las separaciones entre viviendas y zonas comunes se ejecutará una división acústica formada por ladrillo de hormigón fonorresistente, trasdosado con sistema de placas de yeso laminado sobre perfiles metálicas con aislamiento de lana mineral.
- La tabiquería interior de la vivienda se realizará mediante sistema de tabiquería autoportante de yeso laminado.

REVESTIMIENTOS DE SUELOS, PAREDES Y TECHOS

- Las viviendas se ejecutarán con **pavimento laminado** en vestíbulos, pasillos, salones y dormitorios, y con pavimento de baldosas de **gres porcelánico** en baños, cocinas, lavaderos y terrazas.
- Las paredes y techos se pintarán con pintura plástica con acabado liso, a excepción de los cuartos de baño, aseos, cocinas y lavaderos, cuyas paredes irán revestidas de gres rectificado.
- Toda la vivienda irá revestida con techo continuo de placa de yeso laminado con diferentes alturas en función de las necesidades de las instalaciones.

CARPINTERÍA INTERIOR

- Puerta de entrada a vivienda de tipo **acorazada**, con mirilla gran angular, pernios y cerradura de seguridad.
- Las puertas de paso serán lacadas en color blanco.
- Armarios con puertas similares a las de paso, correderas o abatibles, según casos, acabados interiormente con tablero revestido melamina, con balda para maletero y barra de colgar.

CARPINTERÍA EXTERIOR

- Ventanas exteriores de PVC y **doble acristalamiento**, con hojas correderas, oscilobatientes y/o abatibles, según memoria de carpintería del Proyecto de Ejecución, disponiendo de sistema de oscurecimiento mediante persianas en capialzado integrado a excepción de baños, cocina y salón.

FONTANERÍA Y APARATOS SANITARIOS

- Inodoros en porcelana vitrificada color blanco, con tanque bajo y sistema de doble descarga para ahorro de agua con asiento y tapa de caída amortiguada.
- Platos de ducha de resina.
- Lavabo individual sobre **mueble base** en baño principal y secundario.
- Grifería monomando en baños y aseos.
- Instalación interior de agua fría y caliente en tubería de polietileno y/o polipropileno, con llaves de paso en cada cuarto húmedo.
- Producción de agua caliente sanitaria mediante **bomba de calor tipo aerotérmica** para la producción de calefacción y ACS, formado por unidad interior o módulo hidráulico y unidad exterior.

CALEFACCIÓN Y CLIMATIZACIÓN

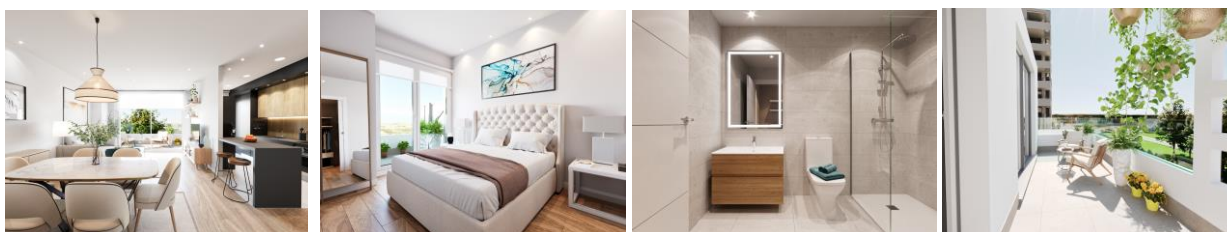
- Sistema de **INSTALACIÓN DE CALEFACCIÓN** por **suelo radiante** mediante bomba de calor tipo aerotérmica para la producción de calefacción y ACS, formado por unidad interior o módulo hidráulico y unidad exterior.
- Preinstalación de climatización en base a las unidades interiores Fan-coil de tipo conductos para alojar en falso techo de baño y unidad exterior individual de bomba de calor tipo aerotérmica a ubicar en las terrazas.

INSTALACIONES DE VENTILACIÓN

- Se realizará una instalación de ventilación de viviendas acorde con los dictámenes y prescripciones técnicas contenidas en el Documento Básico HS (Higiene, Salud y Protección del Medio Ambiente) del Código Técnico de la Edificación. Todas las características de esta instalación como las de los materiales empleados, se desarrollarán en la correspondiente memoria y anexos de salubridad del Proyecto de Ejecución.

INSTALACIONES ELÉCTRICAS Y AUDIOVISUALES

- Se realizará con nivel de electrificación elevada de 9,2 kw con circuitos eléctricos independientes de acuerdo con el Reglamento Electrotécnico de Baja Tensión.
- Tomas de televisión en cada estancia.
- Tomas de USB en dormitorio principal.
- Tomas de red RJ45 en todas las habitaciones.
- Portero automático con monitor de video.



APARCAMIENTOS Y TRASTEROS

- Planta sótano destinada a plazas de aparcamiento y trasteros con puerta de acceso automatizada para vehículos.

ZONAS COMUNES DEL RESIDENCIAL

- Zonas comunes exteriores con **zonas ajardinadas** y aparcamiento de bicicletas.
- Instalación de lámparas LED de bajo consumo en zonas comunes y garaje.
- **Piscina** de adultos y piscina infantil de cloración salina.
- **Pista polideportiva**.
- Vestuarios y almacén.
- Parque y zona de **juegos infantiles**.
- Local comunitario.
- Habitáculo de conserjería.

CERTIFICACIÓN ENERGÉTICA

- Calificación Energética de nivel **A** en Emisiones y nivel **B** en Consumo de Energía.

CONSUMO DE ENERGÍA PRIMARIA NO RENOVABLE [kWh/m ² ·año]	EMISIONES DE DIÓXIDO DE CARBONO [kg CO ₂ /m ² ·año]
< 24,5 A	< 5,6 A
24,5-42,3 B	5,6-9,7 B
42,3-69,1 C	9,7-15,8 C
69,1-108,5 D	15,8-24,7 D
108,5-226,7 E	24,7-52,4 E
226,7-247,1 F	52,4-59,2 F
≥ 247,1 G	≥ 59,2 G
31,46 B	5,35 A

Comercializa:

